



Château et Jardins de Vascoeuil

56ème SAISON CULTURELLE 2025 : 11 AVRIL - 11 NOVEMBRE 2025

Mercredi au Dimanche et jours fériés de 14h30 à 18h

Tous les jours du 1er Juillet au 31 Août (y compris fériés) de 11h à 18h

Du 08 au 11 Novembre de 14h à 17h

“Suivez le Guide” sans supplément le dernier Dimanche du mois

VISITE EN FAMILLE : (sur réservation) aux vacances scolaires

avec animations, livrets jeux, et énigmes

GROUPE: Visite Libre avec accueil de 20 mn ou Visite Guidée de 60 mn (FR/GB)

tous les jours s/RV (à partir de 10h) avec offres de restauration à la Cascade.

Programme 2025 - 56° Saison Culturelle

12 Avril - 26 Octobre : EXPOSITION 2025

LES VISIONNAIRES ...DES PAYSAGISTES DE L'ÂME

***Jean-Paul LANDAIS-Yves THOMAS-Alain MARGOTTON-
Gérard DI-MACCIO-Klaus DIETRICH- Hervé SÉRANE***

Présentation d'une partie de l'importante collection d'Hervé SÉRANE - artiste photographe - qui révéla ces peintres visionnaires (années 1980) dans sa Galerie RÂ à Paris.(1977-1996)

L'Art Visionnaire est un courant artistique traditionnel, présent dans certains pays comme l'Autriche, les pays de l'Est et du Nord de l'Europe. Ce courant a ressurgi en France à la fin des Années 1970 où Hervé Sérane présenta, pour la première fois des artistes de ce courant aux Foires de Londres, Stockholm, Hong Kong. Mais c'est au Japon que le succès fut considérable dans les Musées de Tokyo, Osaka, Kyoto, Kobe, Fukuoka et Onomichi attirant quelques 350.000 visiteurs. Ces expositions étaient notamment sponsorisées par le deuxième plus important quotidien au monde, Asahi Shimbun.

Précisons également qu'il existe depuis 2010 un Musée Gérard Di-Maccio au Japon à Hokkaido. Et que 60 œuvres de la Collection Hervé et Jean Sérane ont été « *invitées d'honneur* » au Grand Palais Éphémère par Hervé Gallais dans le cadre du Salon « Art Capital » de février 2023.

A la fois mystiques et spirituelles, les œuvres réalisées (peintures, œuvres sur papier, photos) sont liées par des éléments communs : exprimer l'âme, les mondes invisibles et imaginaires avec une main habile. Ni représentation du visible, ni représentation du rêve, il propose de transcender le monde physique pour offrir une vision élargie de la conscience.

Une œuvre sera visionnaire si l'on y trouve, souffle, spiritualité, et intemporalité, toutes choses auxquelles il faut ajouter une virtuosité technique remarquable. L'artiste visionnaire transpose dans ses œuvres ses images mentales qu'il obtient en stimulant ses rêves éveillés.

Ces artistes, êtres solitaires aux œuvres singulières, nous permettent de canaliser par l'intuition et la sensibilité une imagination commune à toute l'humanité, cet inconscient collectif qui va bien au-delà de la réalité visible. L'artiste visionnaire crée avec son cœur et son âme et de sa maîtrise technique naît une œuvre d'art révélant l'incertitude de notre réalité

L'Art Visionnaire diffère de l'Art Fantastique, très lié à la science-fiction, au fantasmagorique, à l'imaginaire débridé, spectaculaire, étrange, démonologique et également du Surréalisme : ce n'est pas l'inconscient, la psychologie qui intéresse ses artistes qui se veulent avant tout **des paysagistes de l'âme**

Une centaine d'œuvres : au RENDEZ VOUS avec Poésie, Mystère et Beauté



Gérard DI -MACCIO



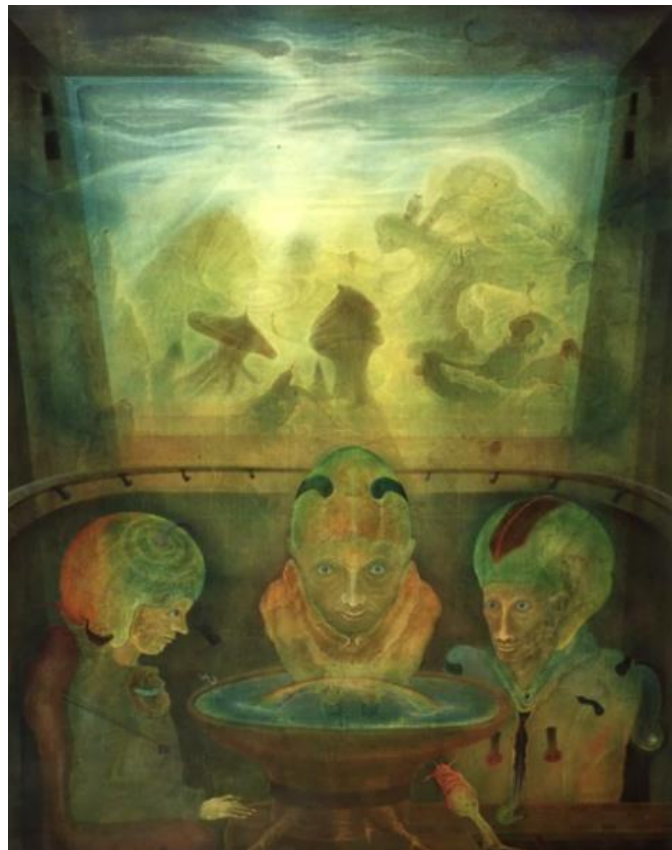
Yves THOMAS



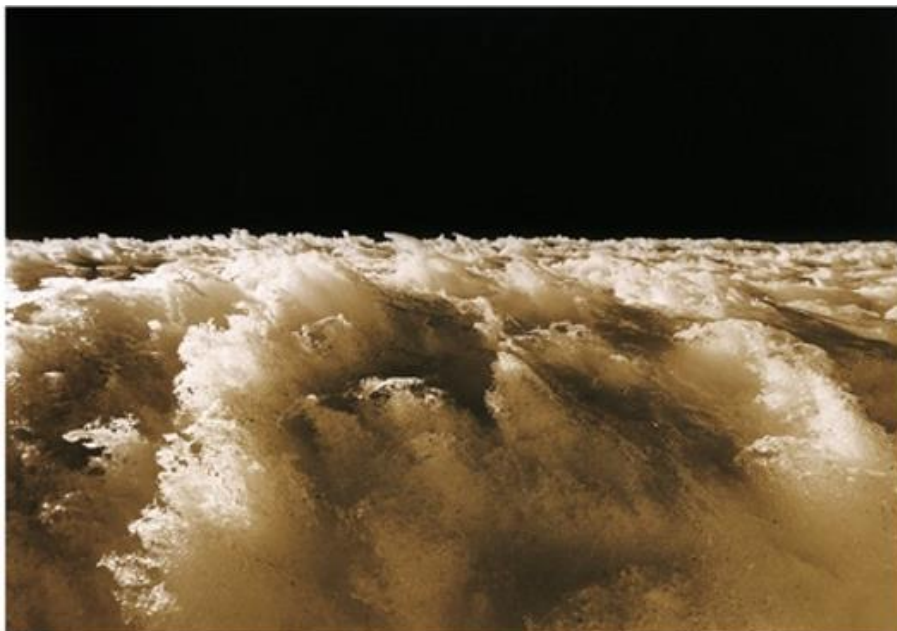
Alain MARGOTTON



Jean Paul LANDAIS



Klaus DIETRICH



Hervé SÉRANE

Par ailleurs, 8 animations ponctuelles programmées au cours de la saison

Rallye des TEUF-TEUF : Samedi 17 Mai -15h

Une occasion exceptionnelle pour les visiteurs de découvrir et admirer ces véhicules à moteur d'un autre temps et d'exception (Clément-Bayard, Darracq, Renault, Peugeot, Dedion-Bouton, Brasier, Rochet-Schneider, Alcyon, Delaunay, Panhard-Levassor) disposés comme des sculptures dans le parc ...

Sur la trace des pionniers, la nostalgie sera au rendez-vous cet après-midi du 17 Mai.

***Les Samedi 9 - 16 et 23 Août - Cluedos Gourmands Normands
Deux séances à 14h et 17h30***

avec une collation à 16h au Salon de thé la Cascade

Ambiance normande et gourmande avec une énigme au sein de la brigade de cuisine. Menez l'enquête en équipe (1h30) et découvrez le coupable parmi les comédiens costumés de la Cie "Il était une Fois l'Histoire »

Samedi 12 Juillet - Soirée Musicale : 20h30 :

Duo Alexis Vassiliev et Philippe Foulon : de Vivaldi à Verdi

Deux artistes renommés pour un récital des **grands airs de la musique classique**

Alexis VASSILIEV au chant (contralto) et Philippe FOULON et ses instruments à cordes d'amour avec un **répertoire du XVIIIe au XIXe siècle.**

Vivaldi- Haendel-Monteverdi-Bach- Purcel- Glinka-Bizet- Verdi

Diner italien en option à la Cascade à partir de 19h

Dimanche 27 Juillet: Carnet de Bal au Second Empire 14h30

Association Mazurka, Valse et Pastourelle

Démonstration de danses (Polka, Mazurka, Quadrille, Valses)

5 couples de danseurs en costume d'époque sur des chorégraphies du XIX^e siècle.

Initiation aux danses anciennes.

Déjeuner champêtre en option à la Cascade à partir de 12h30

Jeudi 14 Août - Soirée Musicale : 20h30

Duo AMAN DHIO

Musique et chants de Grèce et d'Asie Mineure, du Bassin méditerranéen aux Balkans

avec Juliette ROBINE (chant, violon, mandoline, bendir)

et Olivier RICQUART (chant, accordéon, guitare et bouzouki)

Diner grec en option à la Cascade à partir de 19h

Journées du Patrimoine : Samedi 20 et Dimanche 21 Septembre

Tarif réduit pour tous les visiteurs + Gratuité moins de 16 ans/Pole Emploi/ Handicaps

Visite guidée offerte de 30 mn par nos médiateurs – Visite guidée du Musée Michelet

Jeudi 30 - Vendredi 31 Octobre - Samedi 1er et Dimanche 2 Novembre

27^e Magie des Orchidées

Exposition -Vente européenne d'Orchidées d'exception avec :

Colombe Vacherot-Lecoufle (France), Gérard Schmidt (Belgique), Gioele Porrini (Italie)

Exposants Art et Artisanat sur le thème " Orchidée "Ateliers Conseils tous les matins -

Animations enfants les après-midi - Remise de 25% sur toute la boutique

Samedi 8 au Mardi 11 Novembre Fête des Affaires

Tarif réduit Parc et toute la boutique ... pour préparer Noël ...avec une remise de 40%

Accès aux Jardins, Musée Michelet, Colombier et Parc de sculptures moderne

Une nouvelle riche saison culturelle de nature à satisfaire toutes les curiosités





RALLYE DES TEUF-TEUF le 17 MAI



Duo Alexis VASSILIEV et Philippe FOULON le 12 JUILLET



Duo AMAN DHIO le 14 AOÛT



CARNET DE BAL le 27 JUILLET