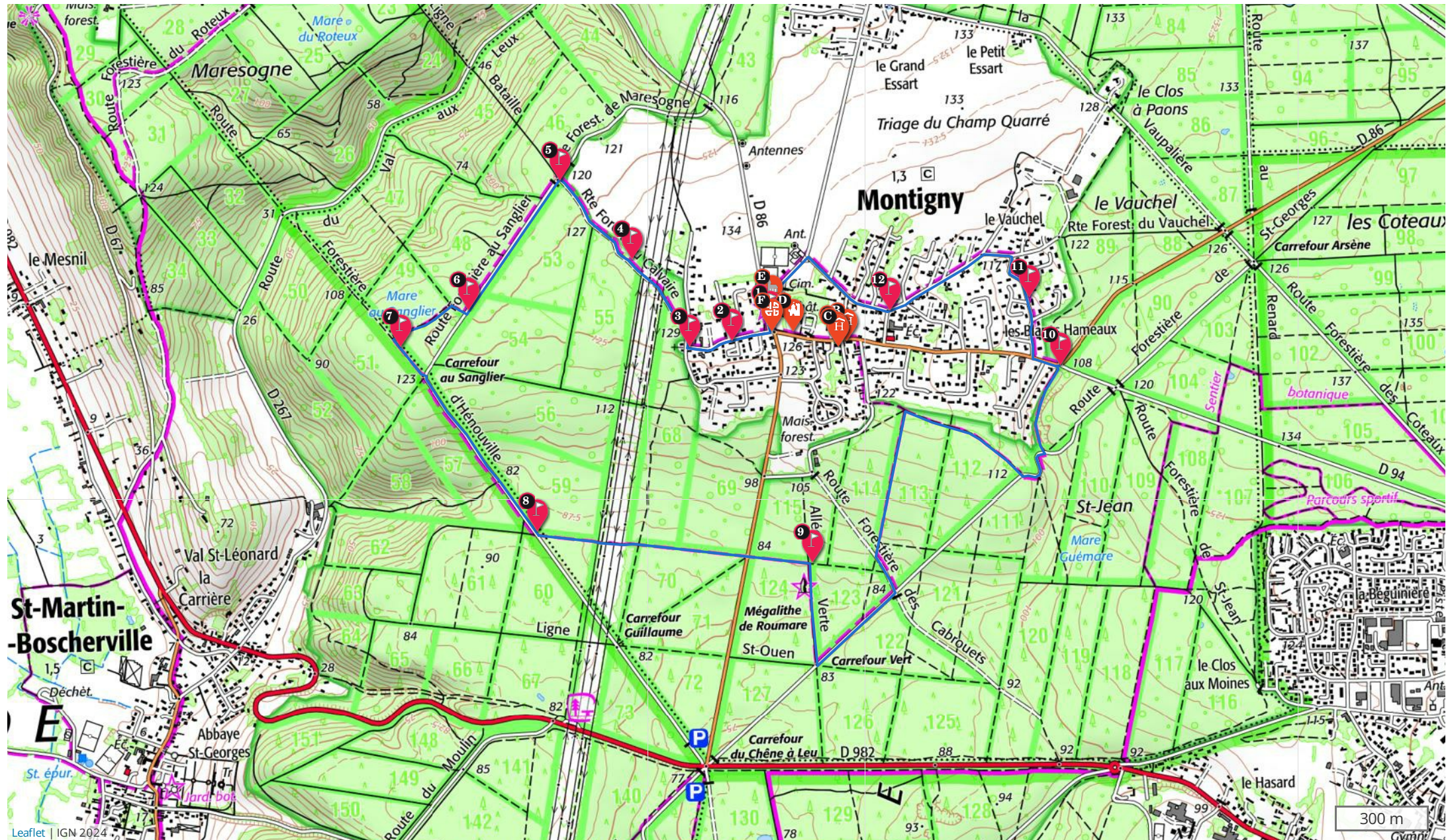


LA PISTE DU LOUP

Bienvenue sur Inter Caux Vexin



Impression générée par l'Institut national de l'information géographique et forestière le 17 mai 2024.
Cet itinéraire est fourni à titre informatif. L'IGN ne certifie pas la fiabilité des informations contenues dans les textes, cartes ou photos de cet itinéraire. Nous vous conseillons de vérifier ces informations avant votre voyage. N'hésitez pas à nous contacter ou à contacter l'auteur pour en savoir plus. Pour plus d'informations sur les données publiées sur ce site, reportez-vous aux Conditions Générales d'Utilisations du site ignrando.fr.

LA PISTE DU LOUP

Bienvenue sur Inter Caux Vexin



| THÉMATIQUE : Balade

PUBLIÉ PAR Bienvenue sur Inter Caux Vexin

DISTANCE 9,4 km

DÉPART Montigny

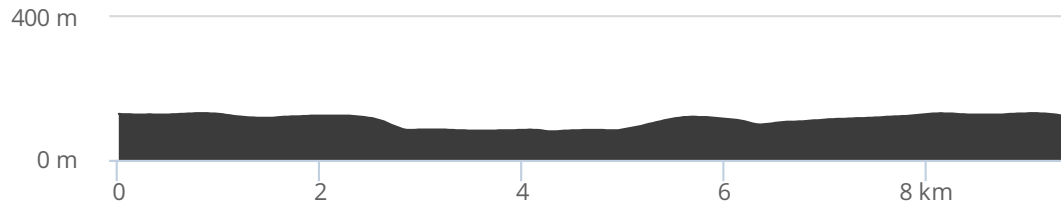
TYPE(S) PARCOURS

Boucle

RANDO
PÉDESTRE 02h30 - Facile
VTT 00h45 - Facile

ALTITUDE
 131 m 93 m
 80 m -100 m

PROFIL ALTIMÉTRIQUE



DESCRIPTION

Balisage vert

Partez à la découverte de Montigny, de son patrimoine villageois, rural et forestier au détour des rues et des allées forestières balisées.



1

INFO PARCOURS 1

KM 0,1
ALTIITUDE 128 m

LATITUDE 49.4597
LONGITUDE 0.994788 76380 Montigny



PANNEAU DE DÉPART : INFORMATION ET ITINÉRAIRE

Face au mur de brique, prenez la D86 (à gauche du panneau). Avant de vous diriger vers la droite dans la rue du Calvaire, traversez pour avoir un point de vue intéressant sur le château du XVIIIe (privé), harmonieuse construction de brique et de pierre, de style classique.



POINT(S) D'INTÉRÊT

KM 7,7
ALTIITUDE 126 m

LATITUDE 49.459
LONGITUDE 0.998195



A HÔTEL RELAIS DE MONTIGNY

Hôtel

Les 20 chambres du Relais de Montigny vous offrent tout le confort et le charme d'un hôtel 3 étoiles à la campagne. Grâce à nos chambres supérieures, vous profiterez du calme de notre jardin depuis votre balcon ou votre terrasse privative.

2

INFO PARCOURS 2

KM 0,3
ALTIITUDE 128 m

LATITUDE 49.4591
LONGITUDE 0.992846 76380 Montigny



RUE DU CALVAIRE

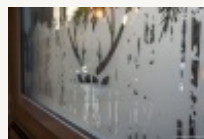
Empruntez la rue jusqu'à son extrémité marquée par un calvaire (comme son nom l'indique). En chemin, arrêtez-vous devant la « Maison rouge » bel exemple de ferme traditionnelle qui tire son nom de la brique dont elle est construite.



POINT(S) D'INTÉRÊT

KM 7,6
ALTIITUDE 125 m

LATITUDE 49.4591
LONGITUDE 0.99874



B BISTROT : LE BOIS DU RELAIS DE MONTIGNY

Hôtel

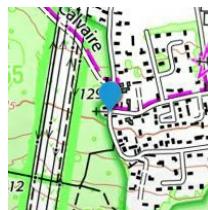
Le bistrot qui vous ressource ! LE BOIS. Notre Bistrot LE BOIS, véritable espace de convivialité et de détente dans un cadre moderne et chaleureux. Nous vous y proposerons une restauration simple et faite maison (sur réservation), avec des produits locaux et de saison, un salon de thé accompagné de quelques douceurs et un espace bar et tapas pour vos apéritifs entre amis.

3

INFO PARCOURS 3

KM 0,4
ALTIITUDE 126 m

LATITUDE 49.4589
LONGITUDE 0.990722 76380 Montigny



CHEMIN DU TEMPS PERDU

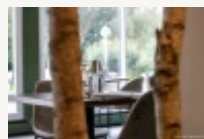
Au calvaire, prenez à droite le Chemin du Temps Perdu puis tournez à gauche vers la barrière de bois. Enfoncez-vous sous les frondaisons.



POINT(S) D'INTÉRÊT

KM 7,7
ALTIITUDE 126 m

LATITUDE 49.4589
LONGITUDE 0.998315



C RESTAURANT LE RELAIS DE MONTIGNY

Hôtel

Notre chef vous propose à la carte ces plats à emporter. Conçue à partir d'ingrédients de qualité, la cuisine traditionnelle du Relais de Montigny s'invite sur votre table pour vos repas de famille, entre amis, petite cérémonie.

4

INFO PARCOURS 4

KM 0,8
ALTIUDE 131 m

LATITUDE 49.4618
LONGITUDE 0.987782

76380 Montigny



ROUTE FORESTIÈRE DU CALVAIRE

Suivez la route forestière bordée d'une haie de hêtres et qui longe les champs plantés de pommiers, jusqu'au carrefour de la Route forestière au Sanglier. A votre droite, une borne royale, marquée d'une fleur de lys, rappelle qu'avant d'être domaniale, la forêt fut la propriété du royaume.

5

INFO PARCOURS 5

KM 1,2
ALTIUDE 120 m

LATITUDE 49.4644
LONGITUDE 0.984135

76380 Montigny



ROUTE FORESTIÈRE AU SANGLIER

Tournez à gauche dans la route forestière au Sanglier. À 500 mètres à droite, vous pouvez observer la « souille » : bourbier ou les sangliers aiment venir se vautrer.



POINT(S) D'INTÉRÊT

KM 18,7
ALTIUDE 127 m

LATITUDE 49.4594
LONGITUDE 0.996026

76380 Montigny



CHÂTEAU DE MONTIGNY (ÉDIFICE PRIVÉ)



Château

Construction du 18ème siècle, de brique, pierre et ardoise.

En 1917, M. Edmond Vaussard, propriétaire du château, reçoit le prince de Galles, futur roi Edouard VIII, et sa mère, la reine Mary. Les invités de marque y logent trois jours du 7 au 10 juillet. Reconstitué au début du 18ème siècle, le bâtiment central de plan rectangulaire, est flanqué de deux ailes en galeries basses dotées d'ornementations Louis XVI. Deux petites constructions en arrondi viennent amortir les angles. À cet ensemble s'ajoute un vieux logis d'époque Louis XIII auquel se mêlent des vestiges. Renaissance à un bâtiment de style Henri IV.

Le porche marque l'entrée d'une ferme voisine du château. La porte cochère, soulignée par un bel appareil de pierre s'inscrit dans un arc en plein cintre. Il est couvert d'un toit à quatre pans, surmonté de deux épis de faîtage.

Dans la cour d'honneur du château, le puits d'inspiration Renaissance conserve son mécanisme.



POINT(S) D'INTÉRÊT

KM 18,9
ALTITUDE 129 m

LATITUDE 49.4602
LONGITUDE 0.994917
76380 Montigny



E EGLISE SAINT OUEN

Eglise, Abbaye, monastère

À l'origine, l'église est une simple chapelle dépendant du château de Montigny. L'édifice promu église paroissiale, voit la fondation d'une confrérie. La construction se prolonge du 16ème, en ce qui concerne la nef et une partie du chœur, jusqu'au 18ème siècle, date à laquelle le chœur est achevé. Le clocher polygonal se dresse alors au droit du pignon. Un toit à longs pans, couvert d'ardoise, complète la construction, Le porche quant à lui, est une adjonction du 20ème siècle.

L'église Saint-Ouen doit une part de sa réputation à son décor de vitrail dont une partie (médaillons ovales, représentations des mois de l'année et des signes du zodiaque) est vendue en 1900 au département de la Seine-Inférieure et conservée au musée départemental des Antiquités de Rouen. Cet ensemble créé en 1609 est dû à l'artiste Etienne Delaulne qui le destine alors au château. Parmi les thèmes retenus sur les autres vitraux, figurent entre autres le Christ au Jardin des Oliviers. La scène, disposée dans un décor de feuilles d'acanthé, bustes et médaillons, se déroule dans un paysage à l'italienne avec en arrière plan une ville.

Le vitrail situé au dessus de la porte figure la Vierge Marie tenant dans ses bras le Christ mort. De part et d'autre, deux médaillons s'inscrivent dans un riche décor Renaissance. L'un figure la crucifixion, l'autre une femme filant.

Au même titre que les vitraux, les boisement font la gloire de l'église Saint-Ouen. Le retable d'époque Louis XV se dresse sur un autel



INFO PARCOURS 6

KM 1,8
ALTITUDE 124 m

LATITUDE 49.4601
LONGITUDE 0.979511

76380 Montigny



LA MARE AU SANGLIER

Continuez sur 150 mètres et tourner à droite puis à gauche sur le chemin qui rejoint la mare. Elle vaut bien une halte pour observer l'univers vivant qu'abritent ses eaux claires.

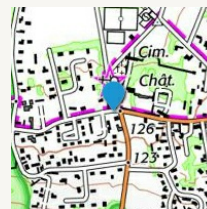


POINT(S) D'INTÉRÊT

KM 18,8
ALTITUDE 127 m

LATITUDE 49.4594
LONGITUDE 0.994917

76380 Montigny



F HISTOIRE DE MONTIGNY

Histoires et légendes

Située sur le plateau entre le Cailly et la Seine, Montigny forme une clairière au cœur de la forêt de Roumare. En août 1269, les moines de l'abbaye Saint-Georges de Boscherville donnent le nom de Montigniacum à une partie de terre défrichée. Un peu plus tard, ils reçoivent 60 acres de terre de Saint Louis, pour y établir une grange et s'adonner à la culture sur les essarts de la forêt. Ils obtiennent également le droit d'y entretenir à perpétuité 30 vaches et 200 moutons. Au Moyen-Âge, les tisserands ont le privilège d'utiliser le bois de hêtre pour monter leurs métiers. Quant aux habitants, ils sont autorisés à tendre leurs filets dans la forêt pour capturer des perdrix, à charge pour eux de verser 4 deniers par filet. En 1507, le fief est vendu à Guillaume La Vieille, grainetier à Rouen, qui endosse aussitôt le titre de "seigneur de Montigny". Un titre et un fief lui sont acquis, moyennant une rente annuelle de 50 sous au prieuré de Saint-Michel-du-Mont-Gargan qui ne s'y réserve que les dîmes.

7

INFO PARCOURS 7

KM 2,1
ALTITUDE 125 m

LATITUDE 49.4589 76380 Montigny
LONGITUDE 0.976056



ROUTE FORESTIÈRE D'HÉNOUVILLE

Descendez la large route forestière sur 1 kilomètre

8

INFO PARCOURS 8

KM 3,0
ALTITUDE 86 m

LATITUDE 49.4528 76840 Saint-Martin-de-Boscherville
LONGITUDE 0.982987



CHEMIN DANS LA PARCELLE 59

En remontant juste après la grande descente, attention à ne pas dépasser, à gauche le sentier qui mène jusqu'à la ligne à haute tension. Traversez la prairie, sous la ligne électrique, jusqu'à la lisière des parcelles 68 et 70 (numéros indiqués sur les arbres). Suivez le chemin jusqu'à la route du Chêne à leu. Elle mène au carrefour du même nom dont l'arbre, plusieurs fois centenaire mais aujourd'hui disparu, fut un « gibet à loups ». Traversez la route pour rejoindre, tout droit, l'embranchement avec l'Allée Verte.

9

INFO PARCOURS 9

KM 4,0
ALTITUDE 85 m

LATITUDE 49.4518 76380 Montigny
LONGITUDE 0.996923



TOURNEZ À DROITE POUR ADMIRER LA PIERRE MÉGALITHIQUE.

À l'intersection, prenez à gauche la piste cyclable Saint Georges jusqu'au croisement avec la route forestière des Cabrouets. Engagez-vous à gauche puis, 150 mètres plus loin, à droite. À l'orée de la forêt, prenez à droite. Vous longez l'arrière des jardins puis débouchez de nouveau sur la piste cyclable St Georges. À gauche, descendez les lacets de la route : au sortir du deuxième, prenez à gauche le chemin qui longe le fossé. Attention, le chemin débouche sur la rue du Lieutenant Aubert (ou D94) à la sortie Est de Montigny.

10

INFO PARCOURS 10

KM 6,4
ALTITUDE 107 m

LATITUDE 49.4583 76380 Montigny
LONGITUDE 1.00949



ROUTE DÉPARTEMENTALE 94

Vous vous trouvez à la lisière de la forêt domaniale où s'élevait jusqu'en 1905, le « Fondrel », hêtre monumental de huit mètres de circonférence, âgé de près de 950 ans. Rentrez dans le village et utilisez le passage piétonnier pour traverser en toute sécurité. Au panneau d'information en bois, prenez la rue à droite vers la résidence des Blancs Hameaux.

11

INFO PARCOURS 11

KM 6,8
ALTIITUDE 114 m

LATITUDE 49.4605
LONGITUDE 1.00796

76380 Montigny



RUE DES BLANCS HAMEAUX

Vous longez l'ancienne propriété du « Château Bardin», dont ne subsiste, aujourd'hui qu'une partie du chenil et des communs. Haut lieu de chasses à courre, il hébergea quelque temps le Duc de Westminster. Au bout, à gauche, engagez-vous dans la rue du Vauchel. Continuez entre les hautes haies de charmilles, d'aubépines et de houx qui bordent la rue.

12

INFO PARCOURS 12

KM 7,4
ALTIITUDE 122 m

LATITUDE 49.4601
LONGITUDE 1.00089

76380 Montigny



RUE DE LA CHAUPIÈRE PUIS D94 – PARKING DE L'ÉGLISE

Bifurquez vers la droite dans la rue de la Chaupière et remontez-la jusqu'à l'intersection avec la Route de la Vaupalière (D94). À gauche, vous retournez vers le parking de l'église où vous rejoignez le point de départ de votre randonnée. Au passage, vous pourrez vous étonner du « saut du loup», fossé qui protège la propriété du château et admirer les richesses passées de l'église dédiée à Saint Ouen.