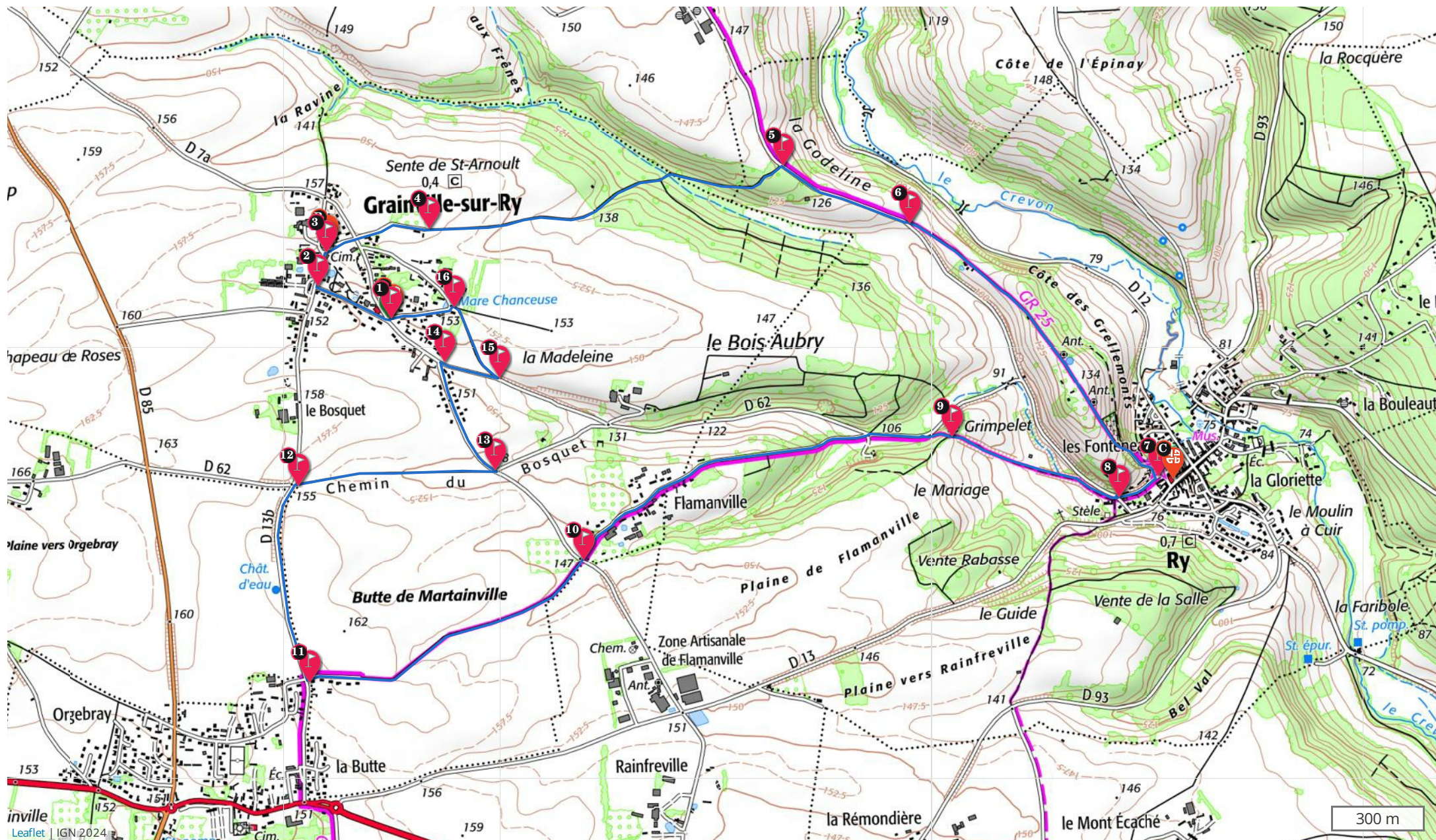


# LE CHEMIN DES ÉCOLIERS

Randonner sur Inter Caux Vexin



Impression générée par l'Institut national de l'information géographique et forestière le 17 mai 2024.  
Cet itinéraire est fourni à titre informatif. L'IGN ne certifie pas la fiabilité des informations contenues dans les textes, cartes ou photos de cet itinéraire. Nous vous conseillons de vérifier ces informations avant votre voyage. N'hésitez pas à nous contacter ou à contacter l'auteur pour en savoir plus. Pour plus d'informations sur les données publiées sur ce site, reportez-vous aux Conditions Générales d'Utilisations du site [ignrando.fr](https://www.ignrando.fr).



# LE CHEMIN DES ÉCOLIERS

Randonner sur Inter Caux Vexin



| THÉMATIQUE : Randonnée

**PUBLIÉ PAR** Randonner sur Inter Caux Vexin

**DISTANCE** 10,4 km  
**DÉPART** Grainville-sur-Ry

## TYPE(S) PARCOURS

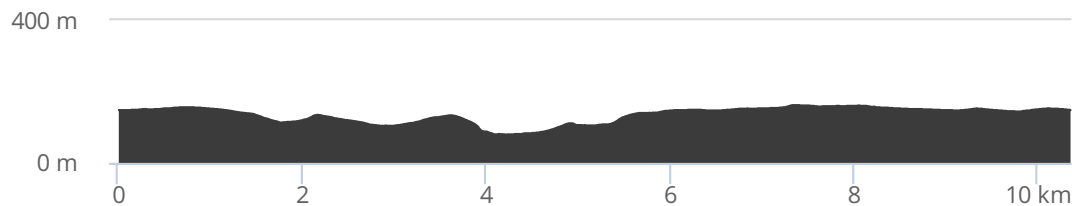
Boucle

**RANDO**  
**PÉDESTRE** 02h30 - Facile  
**VTT** 00h40 - Facile

## ALTITUDE

162 m    176 m  
 79 m    -176 m

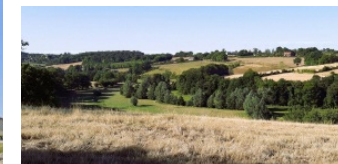
## PROFIL ALTIMÉTRIQUE



## DESCRIPTION

Balisage jaune

Au départ de Grainville-sur-Ry, cette randonnée traverse également le village de Ry. Eglise et église-porche, pietà, mare et panoramas sur la vallée du Crevon sont à découvrir en chemin. Sur le chemin du Bosquet, une haie plantée par les écoliers participe à la protection des animaux, sert de brise-vent et évite l'érosion des sols. Elle se compose de différentes essences : cornouillers, troènes d'Europe, charmes, viornes et bourdaines.



Impression générée par l'Institut national de l'information géographique et forestière le 17 mai 2024.

Cet itinéraire est fourni à titre informatif. L'IGN ne certifie pas la fiabilité des informations contenues dans les textes, cartes ou photos de cet itinéraire. Nous vous conseillons de vérifier ces informations avant votre voyage. N'hésitez pas à nous contacter ou à contacter l'auteur pour en savoir plus. Pour plus d'informations sur les données publiées sur ce site, reportez-vous aux Conditions Générales d'Utilisations du site [ignrando.fr](https://www.ignrando.fr).

1

## INFO PARCOURS 1

KM 0,0  
ALTITUDE 148 m

LATITUDE 49.4762  
LONGITUDE 1.30166

2 Rue de la Mare Chanceuse  
76116 Grainville-sur-Ry



**PRENEZ À GAUCHE DE LA MAIRIE LA RD 62 VERS SERVAVILLE-SALMONVILLE**



## POINT(S) D'INTÉRÊT

KM 0,0  
ALTITUDE 149 m

LATITUDE 49.4763  
LONGITUDE 1.30178

2 Rue de la Mare Chanceuse  
7 Grainville-sur-Ry



A

### HISTOIRE DE GRAINVILLE-SUR-RY



Histoires et légendes

Attesté sous la forme de "Grinvilla" entre 1055 et 1066, ce toponyme dérive d'un nom d'homme d'origine germanique ou scandinave "Grimr". Le qualificatif "sur Ry", évoque la position, dominante au dessus de la vallée du Crevon. Appelé également Grainville-la-Droueuse, droueuse signifie plantureuse en ancien, français, en référence à la qualité de la terre des plateaux.

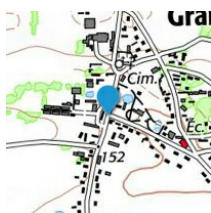
2

## INFO PARCOURS 2

KM 0,3  
ALTITUDE 151 m

LATITUDE 49.4773  
LONGITUDE 1.29797

355 Rue de l'Eglise  
76116 Grainville-sur-Ry



**TOURNEZ À DROITE SUR LA RUE DE L'EGLISE**



## POINT(S) D'INTÉRÊT

KM 0,4  
ALTITUDE 152 m

LATITUDE 49.4786  
LONGITUDE 1.29853

183 Rue de l'Eglise  
7 Grainville-sur-Ry



B

### EGLISE SAINT-PIERRE



Eglise, Abbaye, monastère

Eglise en grès, silex, brique, ardoise et tuile  
Les origines de l'église Saint-Pierre sont très anciennes et son histoire, complexe, peut se lire à travers son architecture. Pourtant, avec sa nef unique, son chœur plus bas, sa sacristie ajoutée au pignon au 19ème siècle, elle est, en bien des points, semblable aux édifices religieux alentour. Deux chapelles latérales lui sont accolées. L'une d'elle, construite probablement au 16ème siècle, présente sur son pignon un damier de grès et de silex.

Une curieuse dalle funéraire monolithe du 11ème siècle, sert de rampe à l'escalier qui mène à l'église. Elle est ornée de croix latine en bas-relief. Une seconde dalle du même type s'intègre dans le mur de soutènement du cimetière.

Adossé au chevet plat du chœur, ce retable est placé au ci-dessous d'un autel en forme de tombeau galbé. Au centre de la composition est disposée une toile figurant une Annonciation. L'emmarchement qui conduit à l'autel se compose d'une marqueterie de bois fruitiers présentant une rosace et deux croix de Malte.

3

## INFO PARCOURS 3

KM 0,4  
ALTITUDE 151 m

LATITUDE 49.4784  
LONGITUDE 1.29841

206 Rue de l'Eglise  
76116 Grainville-sur-Ry



**PRENEZ À DROITE LA RUE DES PRAIRIES**



## POINT(S) D'INTÉRÊT

KM 4,1  
ALTITUDE 76 m

LATITUDE 49.4709  
LONGITUDE 1.3415

7 Ry



### HISTOIRE DE RY

Histoires et légendes

Origine du nom : le toponyme "Ry" dériverait de de l'appellatif gaulois "ritum" qui signifie gué, en référence probable à la position du village sur le Crevon. Jusqu'à la Révolution, Ry est le siège d'un important doyenné qui réunit une cinquantaine de paroisses. L'église paroissiale témoigne par ses embellissements successifs de l'importance du bourg qui compte déjà 600 habitants au 13ème siècle. Passée la guerre de Cent Ans, la populations se réduit de moitié. Le village retrouve ensuite sa prospérité. Situé au cœur d'une région agricole dynamique, il est le centre d'un marché actif, situation qui se poursuit au 20ème siècle. À la Révolution, la population partage les mêmes doléances que les villageois voisins. Au 19ème siècle, la filature du coton mobilise l'énergie des anciens moulins à grains situés sur le Crevon. En 1880,; le village compte quelque 500 habitants. Le village doit sa notoriété à Gustave Flaubert et au célèbre roman "Madame Bovary" qui s'inspirerait d'un fait divers tragique survenu à Ry au milieu du 19ème siècle.

4

## INFO PARCOURS 4

KM 0,8  
ALTITUDE 155 m

LATITUDE 49.4792  
LONGITUDE 1.30359

402 Rue des Prairies  
76116 Grainville-sur-Ry



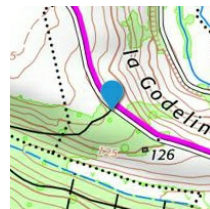
**EMPRUNTEZ LE CHEMIN AU BOUT DE LA RUE SUR 1 500 MÈTRES**

5

## INFO PARCOURS 5

KM 2,2  
ALTITUDE 132 m

LATITUDE 49.4813  
LONGITUDE 1.32165



**PRENEZ À DROITE SUR LA ROUTE ET CONTINUEZ SUR 500 MÈTRES**

6

## INFO PARCOURS 6

KM 2,7  
ALTITUDE 107 m

LATITUDE 49.4794  
LONGITUDE 1.32807



**EMPRUNTEZ LE CHEMIN SUR LA GAUCHE SUR 1 000 MÈTRES PUIS DESCENDEZ LA CÔTE DU CIMETIÈRE**

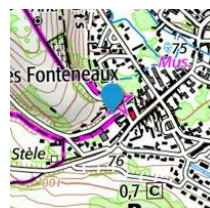
7

## INFO PARCOURS 7

KM 4,1  
ALTITUDE 81 m

LATITUDE 49.471  
LONGITUDE 1.34071

17 Rue Dequinnemare  
76116 Ry



**À L'ÉGLISE, PRENEZ À GAUCHE RUE DEQUINNEMARE**

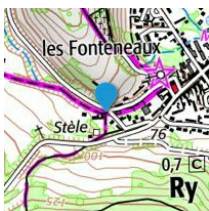
8

## INFO PARCOURS 8

KM 4,2  
ALTITUDE 80 m

LATITUDE 49.4703  
LONGITUDE 1.33872

3 Route de Grainville  
76116 Ry



À LA PREMIÈRE INTERSECTION, EMPRUNTEZ LA SENTE QUI LONGE LES HABITATIONS ET POURSUIVEZ SUR CE CHEMIN SUR 700 MÈTRES

9

## INFO PARCOURS 9

KM 4,9  
ALTITUDE 112 m

LATITUDE 49.4723  
LONGITUDE 1.33019



PRENEZ À DROITE POUR REJOINDRE LA D62 PUIS SUIVEZ LA DIRECTION DE FLAMANVILLE

10

## INFO PARCOURS 10

KM 6,4  
ALTITUDE 147 m

LATITUDE 49.4682  
LONGITUDE 1.31148

28 Rue du Four a Pain  
76116 Grainville-sur-Ry



AU CROISEMENT DES RUES DU FOUR À PAIN ET DE FLAMANVILLE, CONTINUEZ TOUT DROIT SUR LE CHEMIN AGRICOLE

11

## INFO PARCOURS 11

KM 7,6  
ALTITUDE 158 m

LATITUDE 49.4642  
LONGITUDE 1.29755

82 Chemin du Pre  
76116 Grainville-sur-Ry



AU BOUT DU CHEMIN DU PRÉ, PRENEZ À DROITE SUR 800 MÈTRES

12

## INFO PARCOURS 12

KM 8,4  
ALTITUDE 155 m

LATITUDE 49.4707  
LONGITUDE 1.29697

385 Rue des Alouettes  
76116 Grainville-sur-Ry



À L'INTERSECTION SUIVANTE, EMPRUNTEZ LE CHEMIN SUR LA DROITE

13

## INFO PARCOURS 13

KM 9,1  
ALTITUDE 147 m

LATITUDE 49.4712  
LONGITUDE 1.30697

186 Route de Flamanville  
76116 Grainville-sur-Ry



AU SORTIR DU CHAMPS, PRENEZ À GAUCHE

14

## INFO PARCOURS 14

KM 9,6

ALTIUDE 147 m

LATITUDE 49.4748

LONGITUDE 1.30436

538 Rue du Bois Aubry

76116 Grainville-sur-Ry



**TOURNEZ À DROITE SUR LE RUE DU BOIS AUBRY**

15

## INFO PARCOURS 15

KM 9,8

ALTIUDE 144 m

LATITUDE 49.4743

LONGITUDE 1.30714

101 Route de Flamanville

76116 Grainville-sur-Ry



**PUIS À LA SORTIE DE GRAINVILLE-SUR-RY, EMPRUNTEZ LE CHEMIN SUR LA GAUCHE**

16

## INFO PARCOURS 16

KM 10,1

ALTIUDE 153 m

LATITUDE 49.4766

LONGITUDE 1.30489

249 Rue de la Mare Chanceuse

76116 Grainville-sur-Ry



**TOURNEZ À GAUCHE DE LA MARE ET REJOIGNEZ VOTRE POINT DE DÉPART**

Impression générée par l'Institut national de l'information géographique et forestière le 17 mai 2024.

Cet itinéraire est fourni à titre informatif. L'IGN ne certifie pas la fiabilité des informations contenues dans les textes, cartes ou photos de cet itinéraire. Nous vous conseillons de vérifier ces informations avant votre voyage. N'hésitez pas à nous contacter ou à contacter l'auteur pour en savoir plus. Pour plus d'informations sur les données publiées sur ce site, reportez-vous aux Conditions Générales d'Utilisations du site ignrando.fr.